

Festlegungen

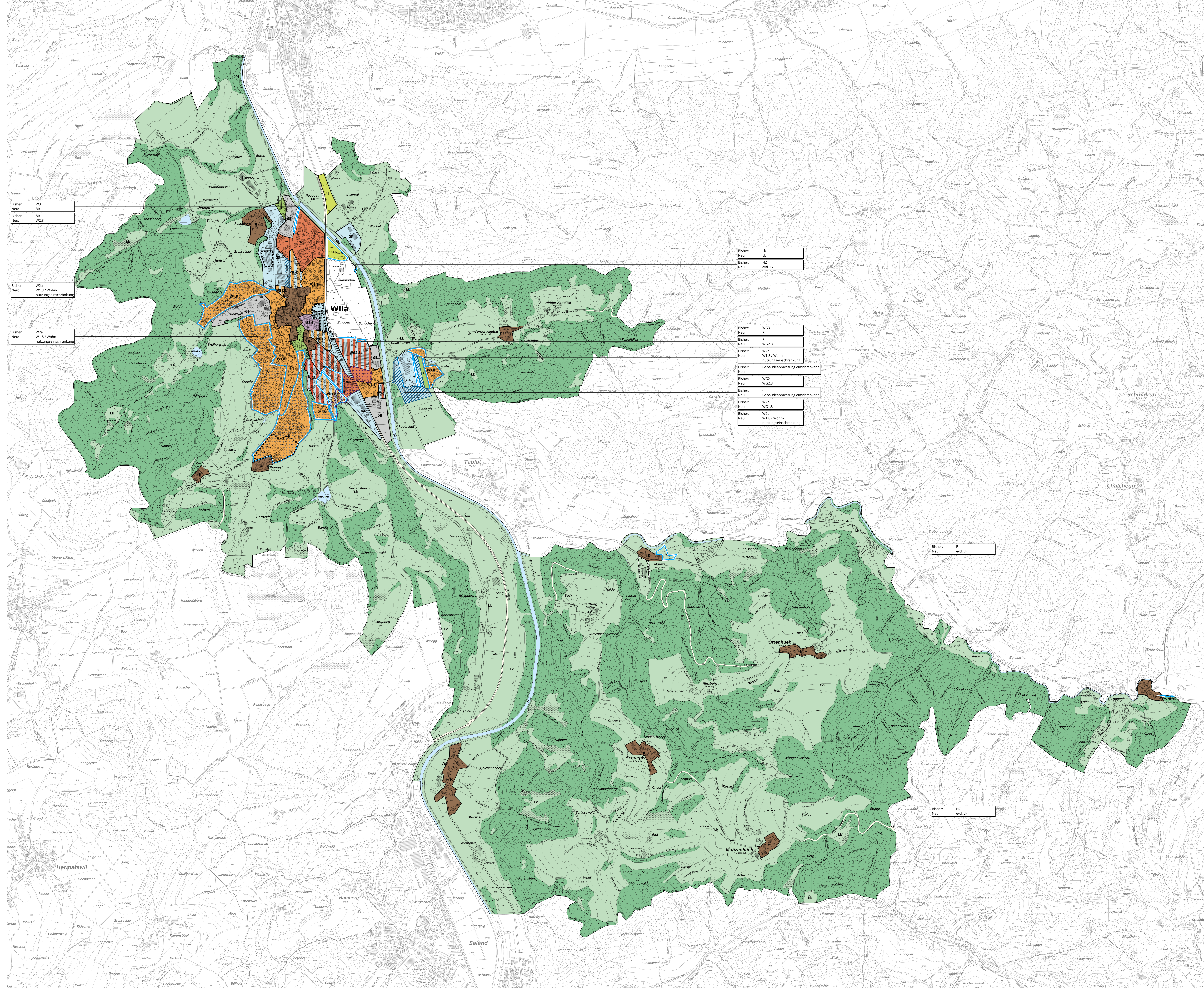
- K** Kernzone III
- Z3.5** Zonenzone III
- W1.8** Wohnzone II
- W2.3** Wohnzone II
- W1.8.1** Wohnzone mit Gewerbebeilechtung III
- W1.8.2** Wohnzone mit Gewerbebeilechtung III
- W1.8.3** Wohnzone mit Gewerbebeilechtung III
- G3** Gewerbezone 3 III
- G4** Gewerbezone 4 *
- OB** Zone für öffentliche Bauten *
- EA/Ea** Erholungszone (EA/Ea) III
- F** kommunale Freizeitzone II
- R** Reservezone -
- Gebäudeabmessung einschränkend
- Wohnnutzungsbeschränkung
- Betriebsart einschränkend
- Gestaltungsplangröße

Informationsinhalte

- Gestaltungspläne bestehend
- bearbeitete Festlegungen
- LK** kantonale Landschaftszone
- Wald
- Gewässer
- Verkehrsfläche ausserhalb Bauzone
- NZ** nicht zoniert

Ergänzungspläne

- Kernzoneplan Dorf, genehmigt am 15.10.2013
- Kernzoneplan Agrarort, genehmigt am 15.10.2013
- Kernzoneplan (G)Rag, genehmigt am 15.10.2013
- Kernzoneplan Zuz, genehmigt am 15.10.2013
- Kernzoneplan Mosenhuh, genehmigt am 15.10.2013
- Kernzoneplan Zierholz, genehmigt am 15.10.2013
- Kernzoneplan Rosenberg, genehmigt am 15.10.2013
- Kernzoneplan Schlegel, genehmigt am 15.10.2013
- Kernzoneplan Starnen, genehmigt am 15.10.2013
- Kernzoneplan Tägelen, genehmigt am 15.10.2013
- Wald- und Gewässerstandsplan, genehmigt am 21.8.1996
- Wald- und Gewässerstandsplan Nr. 107192, Wila Dorf, genehmigt am 21.8.1996
- Wald- und Gewässerstandsplan Nr. 107193, Luch, genehmigt am 21.8.1996
- Wald- und Gewässerstandsplan Nr. 107194, Starnen, genehmigt am 21.8.1996
- Wald- und Gewässerstandsplan Nr. 107195, Agrarort, genehmigt am 21.8.1996
- Wald- und Gewässerstandsplan Nr. 107196, Tägelen, genehmigt am 21.8.1996
- Baumvergleiche, genehmigt am 16.10.2018
- RL-Quartiersplan 2018, genehmigt am 25.3.1999
- RL-Quartiersplan Grottau 1999, genehmigt am 23.3.1999
- RL-Quartiersplan Grottau 1999, genehmigt am 23.3.1999
- RL-Schulhauszone 2015, genehmigt am 16.10.2015
- RL-Tagesplan 2015, genehmigt am 16.10.2015
- Fruchtweissplan, aufgegeben am 13.10.2013
- Fruchtweissplan Gemeinde Wila, aufgegeben am 13.10.2013
- Gestaltungspläne, genehmigt am 19.11.2020
- Private Gestaltungspläne Hauen, genehmigt am 12.3.2011
- Private Gestaltungspläne (G)Rag, genehmigt am 15.10.2009
- Private Gestaltungspläne Tägelen Hauen, genehmigt am 15.10.2009
- Private Gestaltungspläne Park, genehmigt am 14.4.1999



Bisher: W3
Neu: G3
Bisher: OB
Neu: W2.3

Bisher: W2a
Neu: W1.8 / Wohnnutzungsbeschränkung

Bisher: W2a
Neu: W1.8 / Wohnnutzungsbeschränkung

Bisher: LK
Neu: ES
Bisher: NZ
Neu: evtl. LK

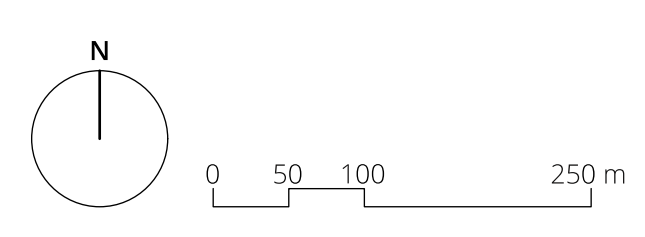
Bisher: R
Neu: W2.3
Bisher: W2a
Neu: W1.8 / Wohnnutzungsbeschränkung

Bisher: W2
Neu: W2.3
Bisher: W2a
Neu: W1.8 / Wohnnutzungsbeschränkung

Bisher: W2
Neu: W2.3
Bisher: W2a
Neu: W1.8 / Wohnnutzungsbeschränkung

Bisher: E
Neu: evtl. LK

Bisher: NZ
Neu: evtl. LK



Bezeichnung: Naturschutz
Das Druckdatum entspricht dem Erstellungsdatum.

Grundlagenplan
Überholungen: WIL, G3 Kanton Zürich vom 25. Januar 2024
Nutzungsplanung ARE, G3 Kanton Zürich vom 9. Januar 2024

Die Daten der Topografie, Geometrie und Erdatmosphäre sind nach dem gültigen Geodätischen und Vermessungswesen der Schweiz übernommen.
Bestimmte, die Biotopbedeutung, Gebäude- und Erdatmosphäre sind nach dem gültigen Geodätischen, Vermessungswesen der Schweiz übernommen.
Die Biotopbedeutung, Gebäude- und Erdatmosphäre sind nach dem gültigen Geodätischen, Vermessungswesen der Schweiz übernommen.
Die Biotopbedeutung, Gebäude- und Erdatmosphäre sind nach dem gültigen Geodätischen, Vermessungswesen der Schweiz übernommen.