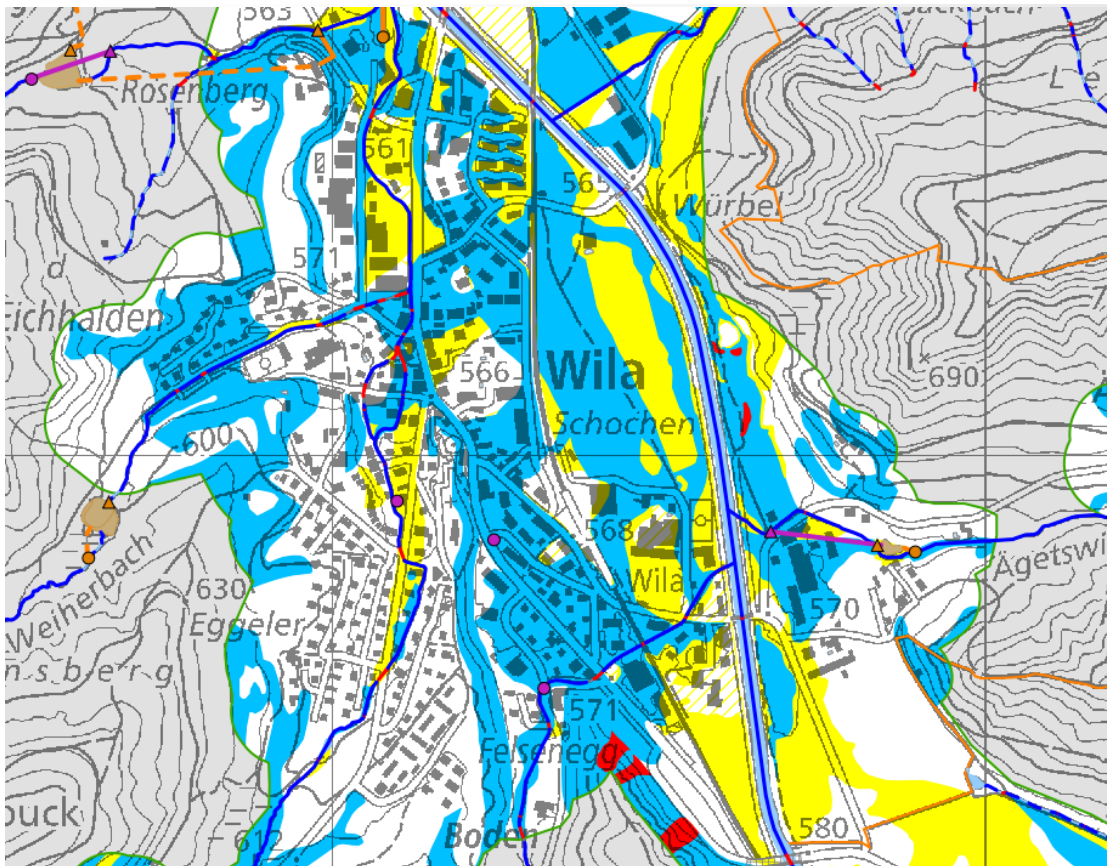




# HOCHWASSERSCHUTZ HUEBBACH, WILA

Informationsveranstaltung vom 27.06.2023

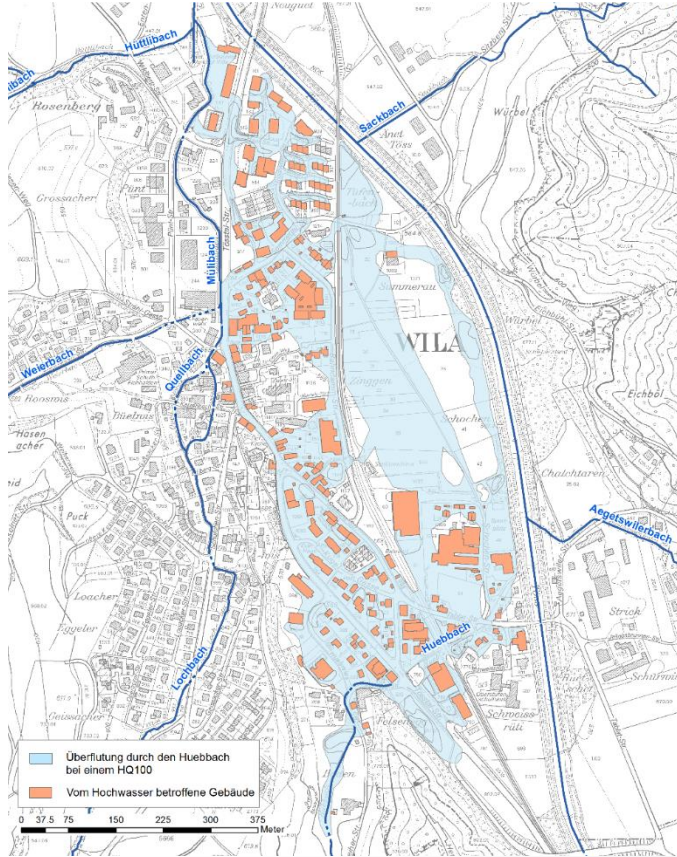




## Synoptische Gefahrenkarte

- erhebliche Gefährdung (Verbotsbereich)
- mittlere Gefährdung (Gebotsbereich)
- geringe Gefährdung (Hinweisbereich)
- Restgefährdung (Hinweisbereich)

- Grosse Hochwassergefährdung im Siedlungsgebiet von Wila
- Grösstes Risiko ausgehend vom Huebbach
- Seit über 15 Jahren wird an einer Lösung für das Hochwasserschutzproblem gearbeitet



- Gefahrenkarte zeigt grossflächige Überflutung durch den Huebbach
- 200 Gebäude betroffen

Gesamtrisiko	Gesamtschaden	Szenario
CHF/Jahr	CHF/HQx	HQx
489'933	14'200'000	30
	15'500'000	100
	16'700'000	300

Gebäudeschäden inkl. Mobiliar  
Quelle: Werte der GVZ

- Massnahmen dürfen **max. 15 Mio CHF** kosten, damit ein Nutzen-Kosten Verhältnis von 1.0 nicht unterschritten wird
- Bei **Kosten < 8 Mio CHF** ergibt sich ein Nutzen-Kosten Verhältnis grösser als 2



- 2016: Variantenstudium Hochwasserschutz Huebbach
- 2017: Ausarbeitung Variante Bachumlegung auf Stufe Vorprojekt
- 2018: Kantonale Stellungnahme zum Vorprojekt Bachumlegung
- 2020: Ausschreibung Hochwasserschutz und Revitalisierung Töss, Wila
- 2022: Entscheid Gemeinderat Wila zur Ausarbeitung der Variante Vollausbau auf Stufe Vorprojekt
- 2023: Mitwirkung Bevölkerung und definitiver Variantenentscheid**

	V0	V1	V2	V3	V4	V5	V7
Durchschnittswertung Hochwassersicherheit	2.5	4.1	3.3	3.2	2.7	2.7	3.6
Durchschnittswertung Natur und Landschaft	2.8	3.1	2.9	2.9	3.2	3.3	3.2
Durchschnittswertung Sozio-Ökonomie	2.4	2.9	2.9	2.8	3.3	3.2	3.2
Bewertung Nutzen/Kosten-Verhältnis	1.0	5.0	3.0	2.0	3.0	4.0	4.0
<b>Gesamtwertung</b>	<b>2.2</b>	<b>3.8</b>	<b>3.0</b>	<b>2.7</b>	<b>3.0</b>	<b>3.3</b>	<b>3.5</b>

V1 Vollausbau

V2 Hochwasserrückhalt

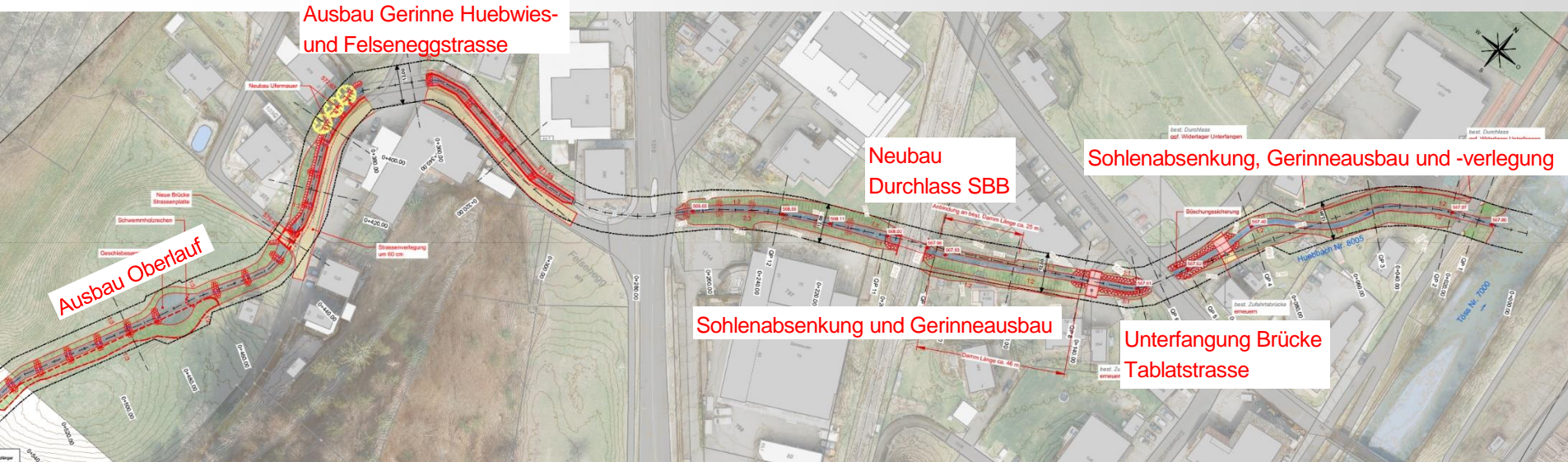
V3 2-stufiger Rückhalt

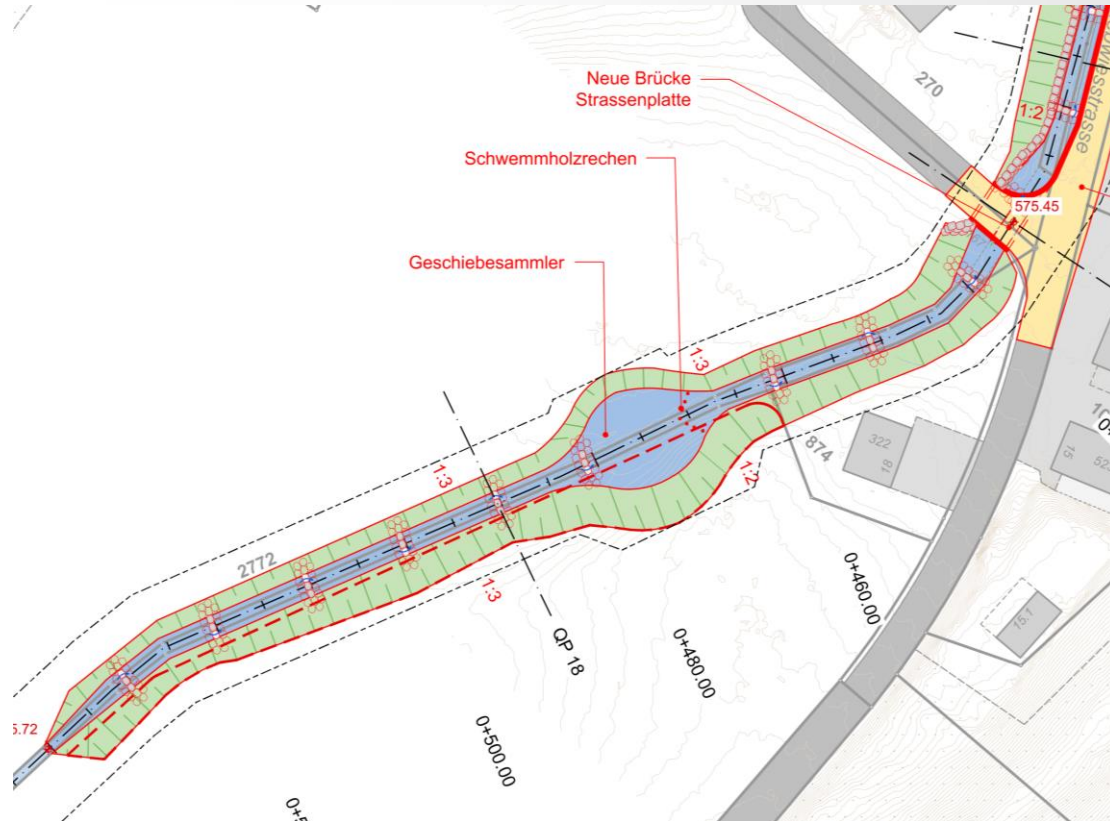
V4 langer Entlastungsstollen

V5 kurzer Entlastungsstollen

V7 Teilausbau mit Entlastungskorridor

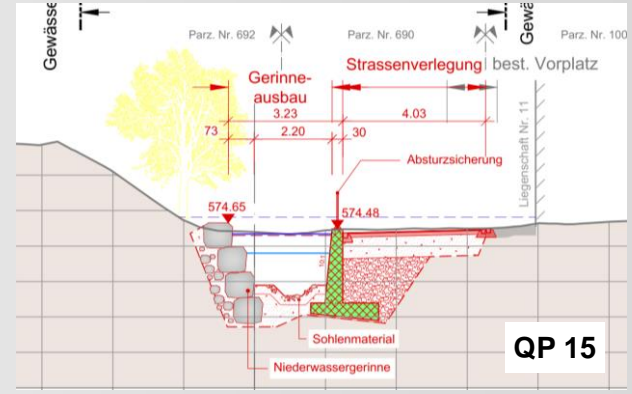
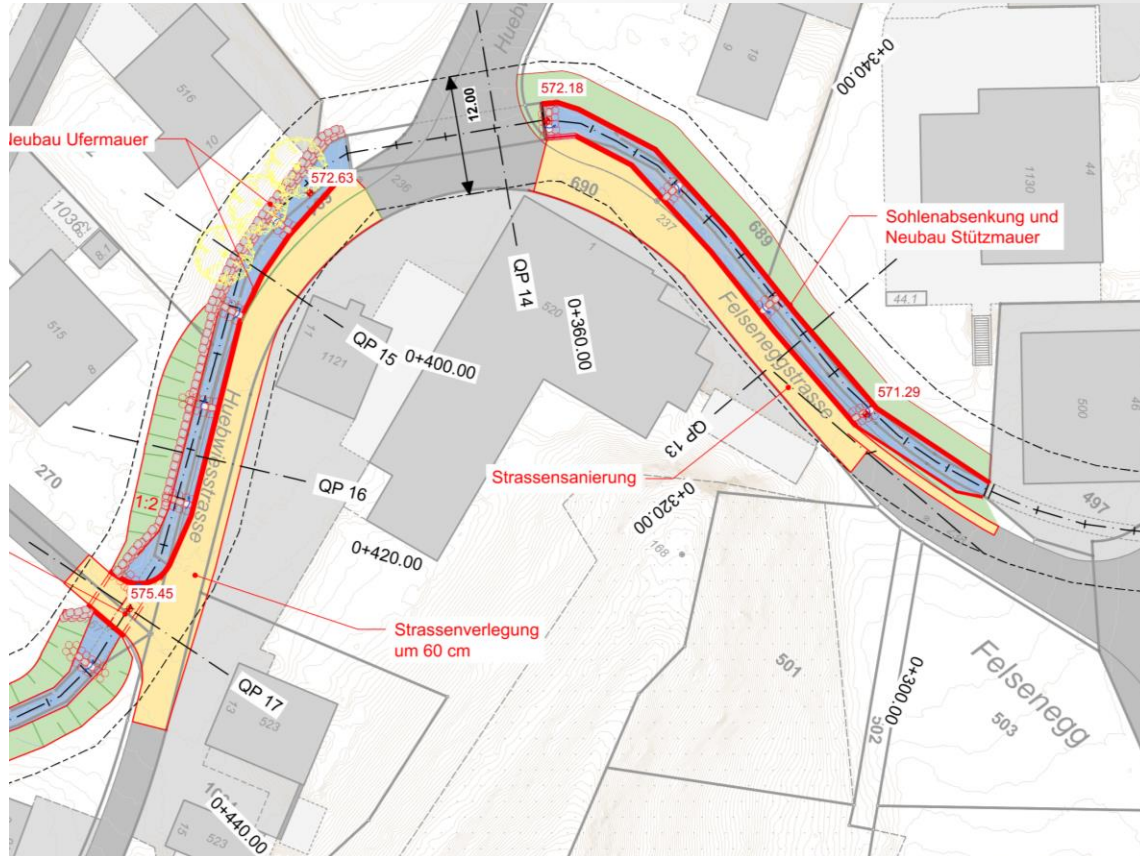
- V1 und V7 schneiden bei der Bewertung deutlich am besten ab
- Entscheid für V7 aufgrund Platzverhältnisse im Siedlungsgebiet bei V1 und aufgrund Synergie mit Tössaufweitung







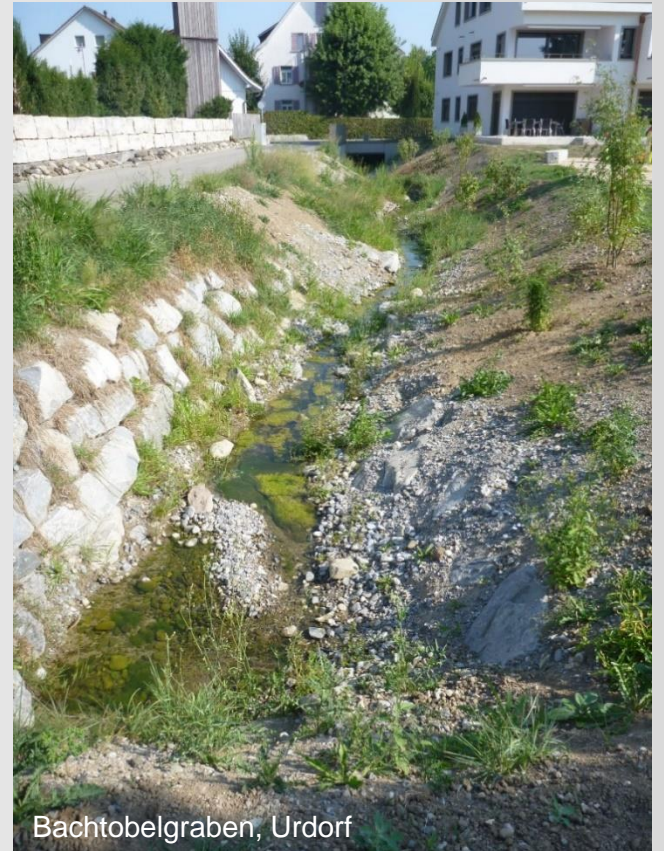
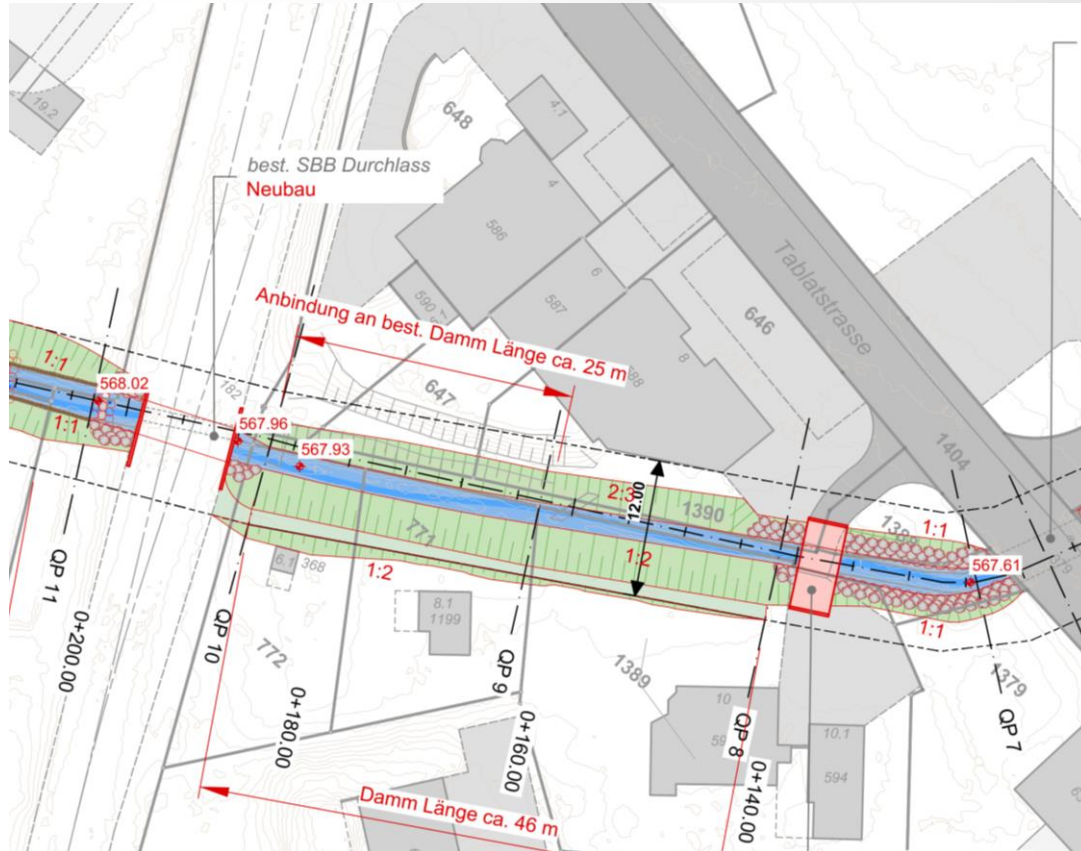
# HUEBWIES- UND FELSENEGOSTRASSE





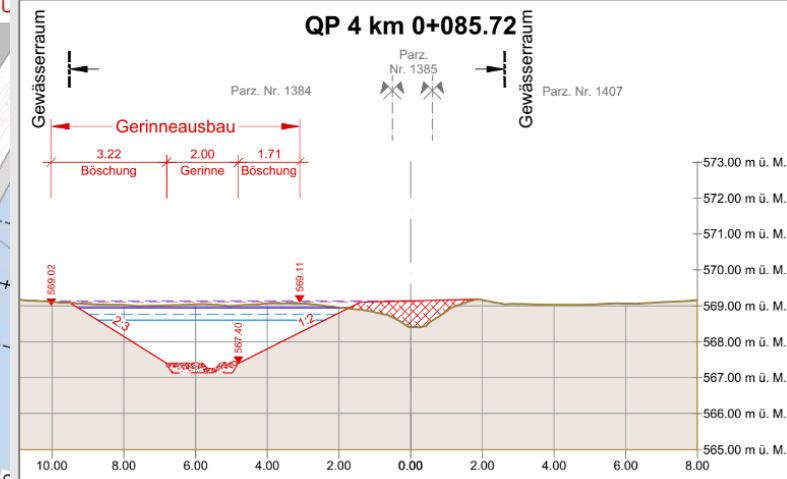
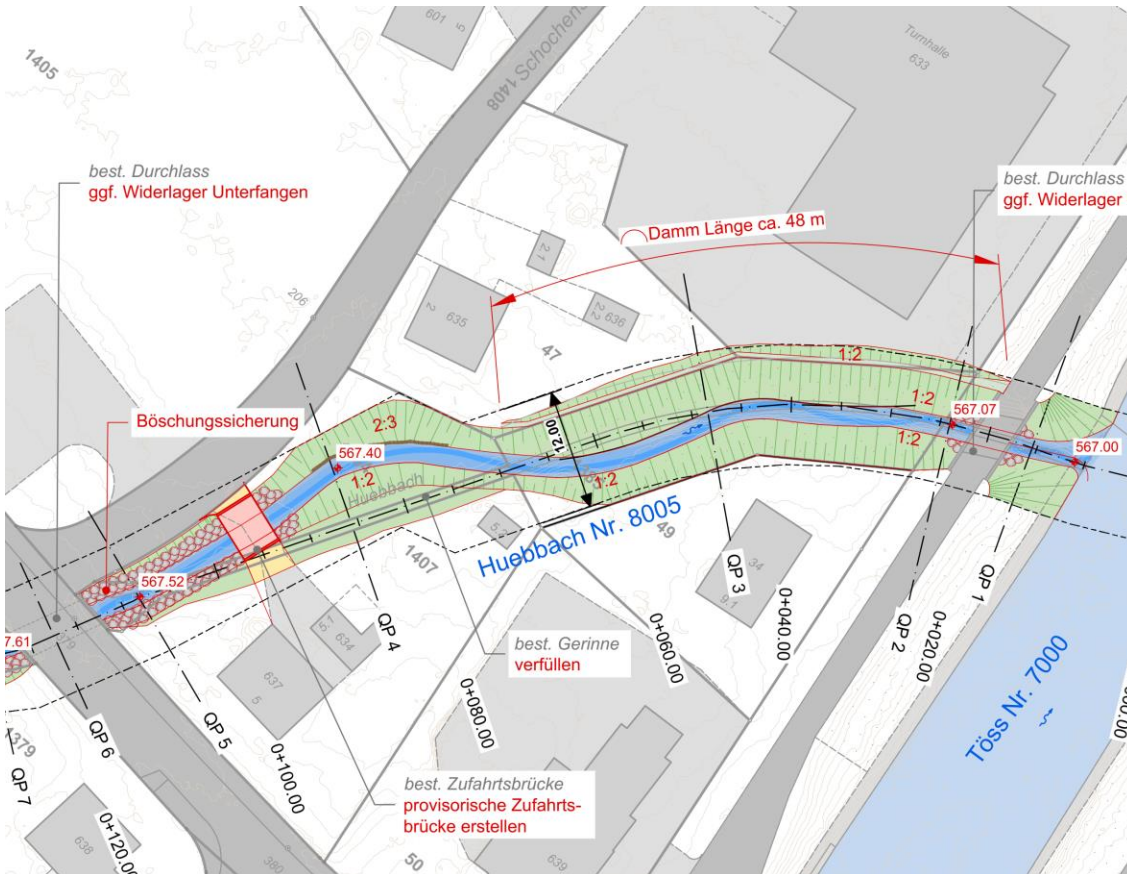
# TÖSSTALSTRASSE BIS SBB







# TABLATSTRASSE BIS MÜNDUNG

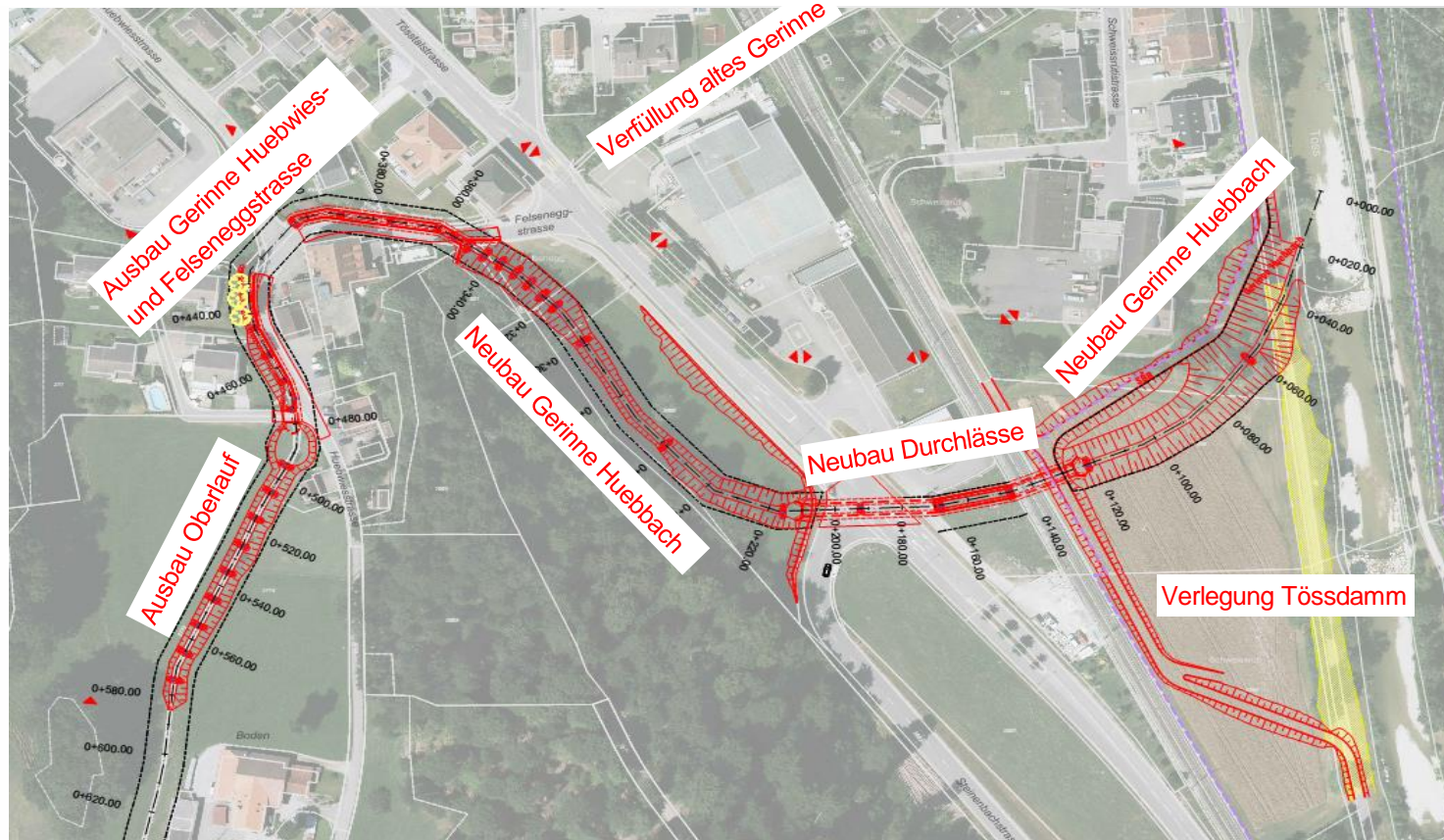




# KOSTENSCHÄTZUNG VOLLAUSBAU (+/- 20%)

<b>Leistungsbeschreibung</b>	
Bereich Bachumlegung und Gerinneausbau, inkl. Brücke (0+010 bis 0+110)	270'000 CHF
Unterfangung Brücke Tablatstrasse (0+110 bis 0+125)	25'000 CHF
Ersatzneubau Zufahrtsbrücke Tablatstrasse (0+135 bis 0+140)	70'000 CHF
Gerinneausbau und Gerinneneubau (0+140 bis 0+190)	120'000 CHF
Neubau Durchlass SBB (0+190 bis 0+200)	425'000 CHF
Gerinneausbau (0+200 bis 0+265)	105'000 CHF
Gerinneausbau (0+300 bis 0+360)	740'000 CHF
Ökologische Aufwertung Durchlass (0+360 bis 0+380)	23'000 CHF
Gerinneverbreiterung - Strassenverlegung (0+380 bis 0+428)	420'000 CHF
Neubau Brücke (0+428 bis 0+435)	70'000 CHF
Gerinneverbreiterung und Geschiebesammler (0+435 bis 0+540)	170'000 CHF
<b>Baukosten (exkl. MwSt.)</b>	<b>2'438'000 CHF</b>
Unvorhergesehenes (ca. 10%)	240'000 CHF
<b>Baukosten (inkl. MwSt.)</b>	<b>2'888'000 CHF</b>
Honorar- und Nebenkosten (inkl. MwSt.)	517'000 CHF
Landerwerb	325'000 CHF
<b>Gesamtkosten (inkl. MwSt.)</b>	<b>3'730'000 CHF</b>

# ÜBERSICHT VORPROJEKT BACHUMLEGUNG

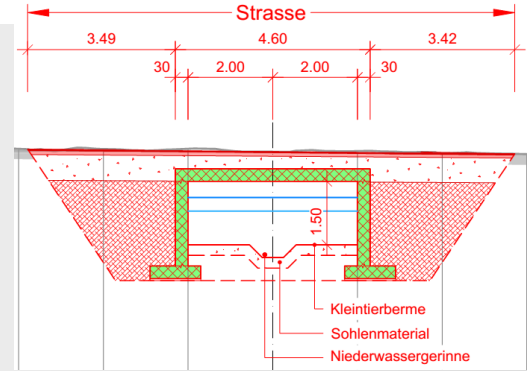
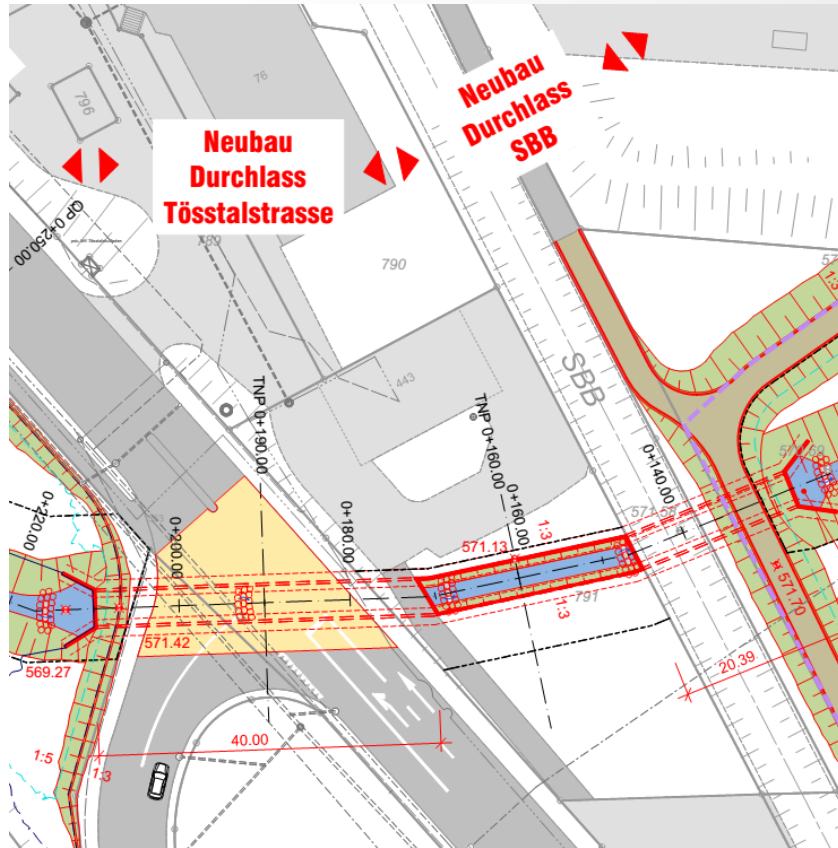


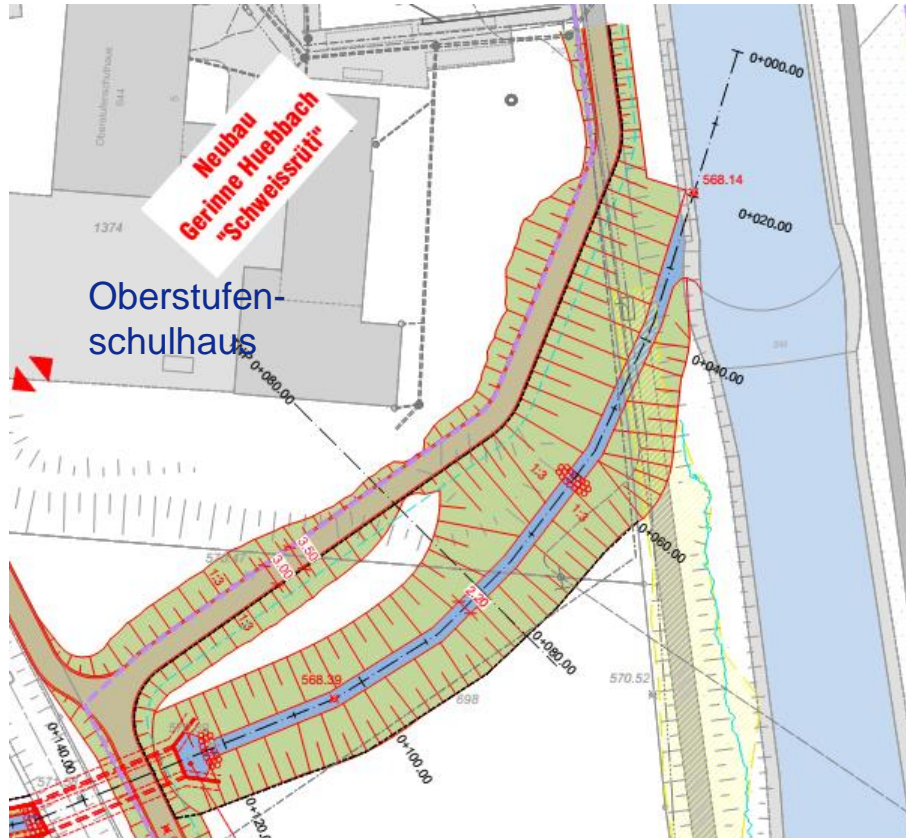






# DURCHLASS TÖSSTALSTRASSE UND SBB





- Der Tössdamm wird aufgebrochen und zurückversetzt
- Wegfall Landreserve Öffentliche Zone (Einschränkung Entwicklung Schule)
- Neue Radwegführung erforderlich

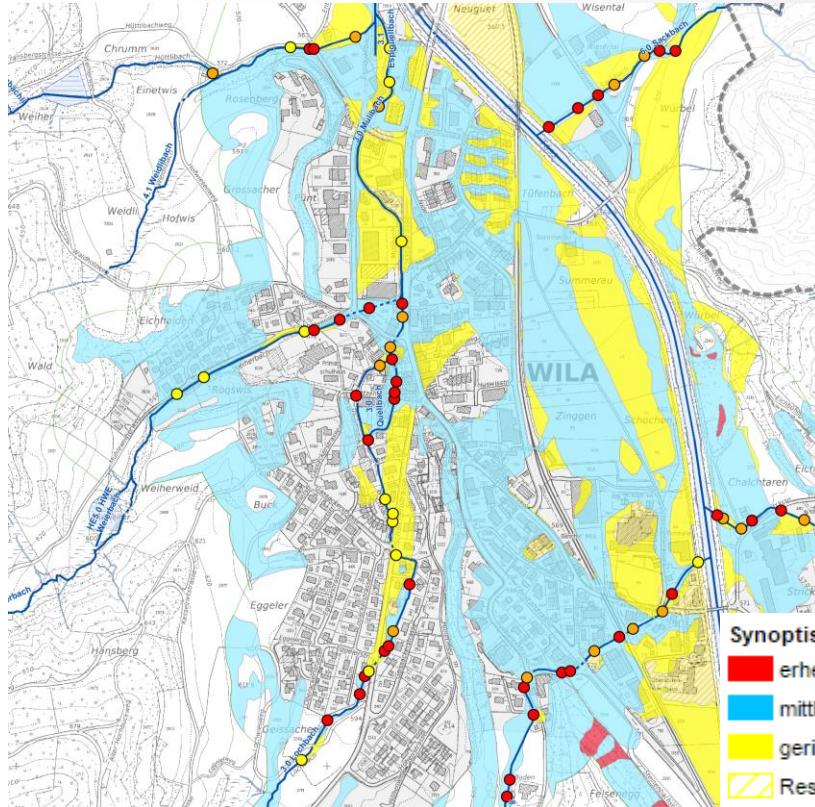


# KOSTENSCHÄTZUNG BACHUMLEGUNG (+/- 20%)

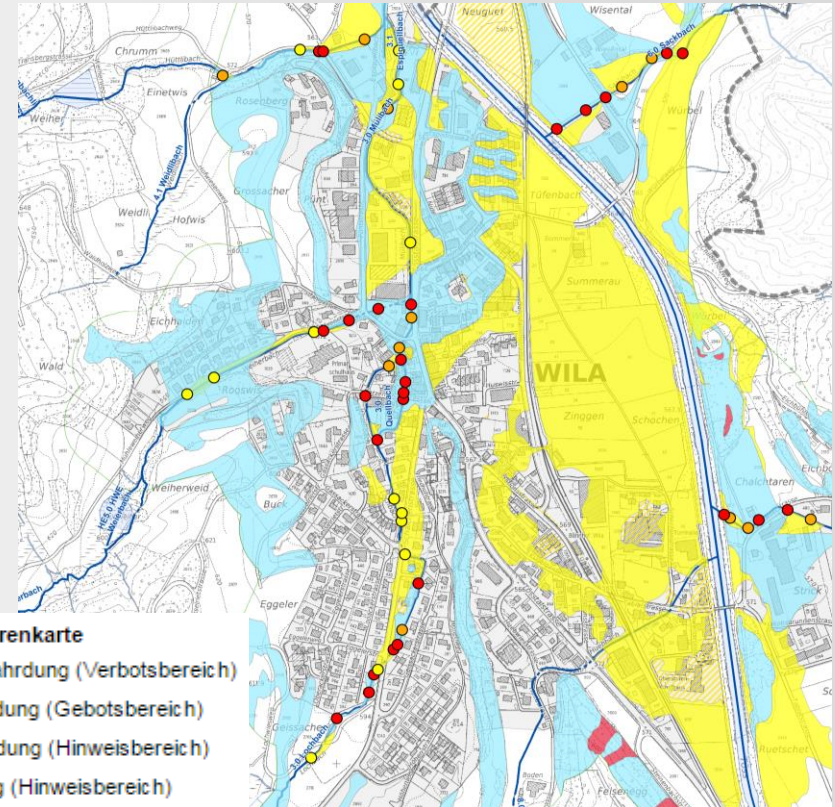
Leistungsbeschreibung	2017	2023
Bereich Damm versetzen und Bachneubau (0+000 bis 0+125)	CHF 615'000	CHF 785'000
Neubau Durchlass SBB (0+125 bis 0+145)	CHF 400'000	CHF 540'000
Bachneubau (0+145 bis 0+170)	CHF 170'000	CHF 190'000
Neubau Durchlass Tösstalstrasse (0+170 bis 0+210)	CHF 420'000	CHF 550'000
Neubau Gerinne (0+210 bis 0+350)	CHF 160'000	CHF 160'000
Gerinneausbau (0+350 bis 0+405)	CHF 440'000	CHF 670'000
Ökologische Aufwertung Durchlass (0+405 bis 0+425)	CHF 20'000	CHF 23'000
Gerinneausbau (0+425 bis 0+473)	CHF 280'000	CHF 420'000
Neubau Brücke (0+473 bis 0+480)	CHF 60'000	CHF 70'000
Gerinneausbau Oberlauf (0+480 bis 0+590)	CHF 150'000	CHF 170'000
Gerinneanpassungen Unterlauf Huebbach	-	CHF 190'000
<b>Baukosten (exkl. MwSt.)</b>	<b>CHF 2'715'000</b>	<b>CHF 3'768'000</b>
Unvorhergesehenes	ca. 10% CHF 270'000	CHF 380'000
<b>Baukosten (inkl. MwSt.)</b>	<b>CHF 3'225'000</b>	<b>CHF 4'470'000</b>
Honorar- und Nebenkosten (inkl. MwSt.)	CHF 540'000	CHF 540'000
Landerwerb	CHF 515'000	CHF 515'000
<b>Gesamtkosten (inkl. MwSt.)</b>	<b>CHF 4'280'000</b>	<b>CHF 5'525'000</b>



## Synoptische Gefahrenkarte Ist-Zustand



## Synoptische Gefahrenkarte nach Ausbau Huebbach



### Synoptische Gefahrenkarte

- erhebliche Gefährdung (Verbotsbereich)
- mittlere Gefährdung (Gebotsbereich)
- geringe Gefährdung (Hinweisbereich)
- Restgefährdung (Hinweisbereich)

	Vollausbau	Bachumlegung
Informationsveranstaltung	27. Juni 2023	27. Juni 2023
Mitwirkung Bevölkerung (Online-Umfrage)	28. Juni - 31. Juli 2023	28. Juni - 31. Juli 2023
Variantenentscheid Gemeinderat	September 2023	September 2023
Erarbeitung Bauprojekt	4. Quartal 2023	?*
Vernehmlassung beim Kanton und Projektauflage	2. Quartal 2024	?*
Urnenabstimmung	3. Quartal 2024	?*
Ausführungsprojekt und Submission	4. Quartal 2024	?*
Realisierung	Ab Frühling 2025	?*

*\* In Abhängigkeit des Revitalisierungsprojekts Töss*



# VERABSCHIEDUNG

