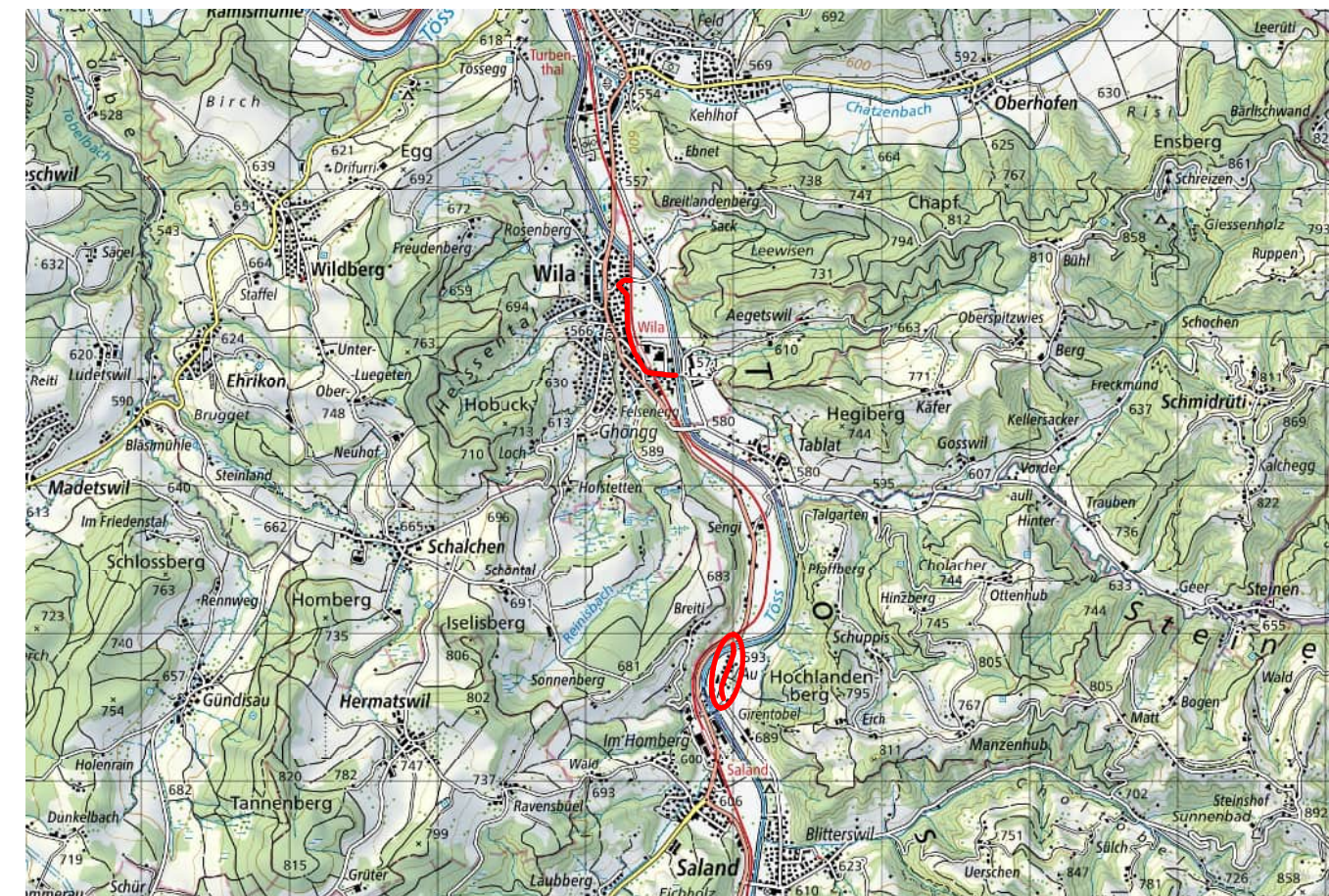


**Wila Ost**  
Umsetzung Tempo 30 Zone, Strassensanierung, hindernisfreie BH

**Vorprojekt**  
Situation 1:200



Projektverfassung	Version	Datum	Bemerkungen	Gez.	Kontr.	Vis.
 INGESA AG INGENIEURE. FORMEN. LEBENSRAUM. Guyer-Zeller-Strasse 27 / 8620 Wetzikon ZH T 044 934 33 88 / wetzikon@ingesa.ch	A	31.3.23	Erstellung	kef	wir	ked
	B	12.5.23	Anpassung Rabatte	vom	ked	ked
Format:	30 x 147	Projekt Nr.:	210.164.0012.2	Plot:	10.05.2023	

**Legende:**

best.	proj.	Abbruch / Demontagen	Regen- / Misch- / Schmutzabwasser mit Kontrollschacht
			Schlammfang (SF)
			Strassenablauf (SA)
			Wasserleitung mit Schieber
			EKZ-Leitung
			Swisscomleitung
			UPC-/Sunriseleitung
			Randabschlüsse
			Strasse
			Gehweg
			Pflasterung, Verbund- oder Rasengittersteine
			Chaussierungen
			Grünflächen / Bankette
			Anpassungen Allgemein
			Fahrbahnmarkierung
			seitliche Einengung
			Bäume

**WERKLEITUNGEN**

Die im Plan eingetragenen Werkleitungen dienen zur Information. **Vollständigkeit und Richtigkeit sind nicht gewährleistet.** Der Unternehmer ist verpflichtet, die aktuellsten Werkleitungsinformationen einzufordern und die Lage der Leitungen durch den Leitungseigentümer abstecken zu lassen.

**RANDABSCHLÜSSE**

- Abschlüsse (Qualität / Form): VSS-Normen / TBA Normalien  
- Beton: SN EN 206-1: C 16/20, X0, Dmax 16, Cl 1.0, C0

 <b>611</b> Bundstein Typ 12	 <b>613</b> Bord- und Wasserstein Typ 12, gestürzt	 <b>613a</b> Bord- und Wasserstein Typ 12, gestellt
 <b>612</b> Bordstein Typ 12, gestürzt	 <b>652</b> Randstein 12-15/25cm mit Wasserst. Typ 12	 <b>658</b> Randstein Zürich-Bord 22cm

