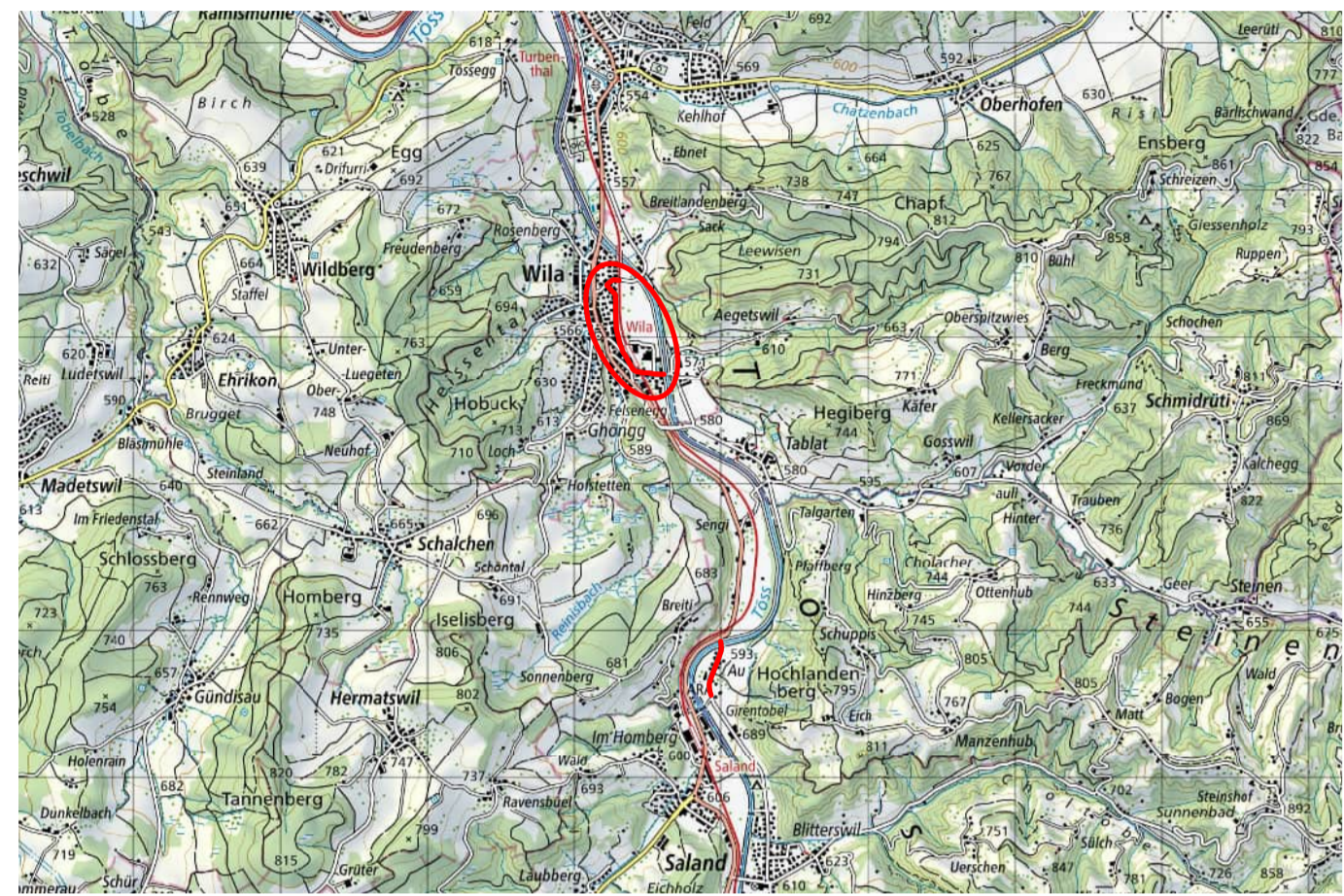


Wila Ost
Umsetzung Tempo 30 Zone

Vorprojekt
Massnahmenplan 1:500



Projektverfassung	Version	Datum	Bemerkungen	Gez.	Kontz.	Vis.
INGESSA AG INGENIEUR- UND ARCHITECTURBÜRO T 044 934 33 88 / westplan@ingessa.ch	A	31.3.23	Erstellung	kef	wir	ked
	B	12.5.23	Anpassung Rabatte		vom	ked
Format: 60 x 126			Projekt Nr.: 210.164.0012	Plot:		10.05.2023



Legende:

- best. (existing)
- proj. (project)
- Abbruch / Demontage
- Strasse
- Perimeter Tempo 30 Zone
- Signal
- seitliche Einengung
- Fahrbahnmarkierung

Details:

seitliche Einengung mittels Rabatte

Abweislinie
Poller aus Kunststoff
ø80mm, H=800mm
Abgrenzung gegenüber Fahrbahn mit gestürztem Bundstein, Anschlag 0/+4cm

seitliche Einengung mittels Trapez

Abweislinie
Trapez: H = 1.50m
seitliche Einengung
B kurz = 1.00m, B lang = 1.85m

Eingangstor

Abweislinie
ca. 4.10m
0.90m
Signale mit Sockel 70cm x 70cm

