

Termine / Projektorganisation / Kosten



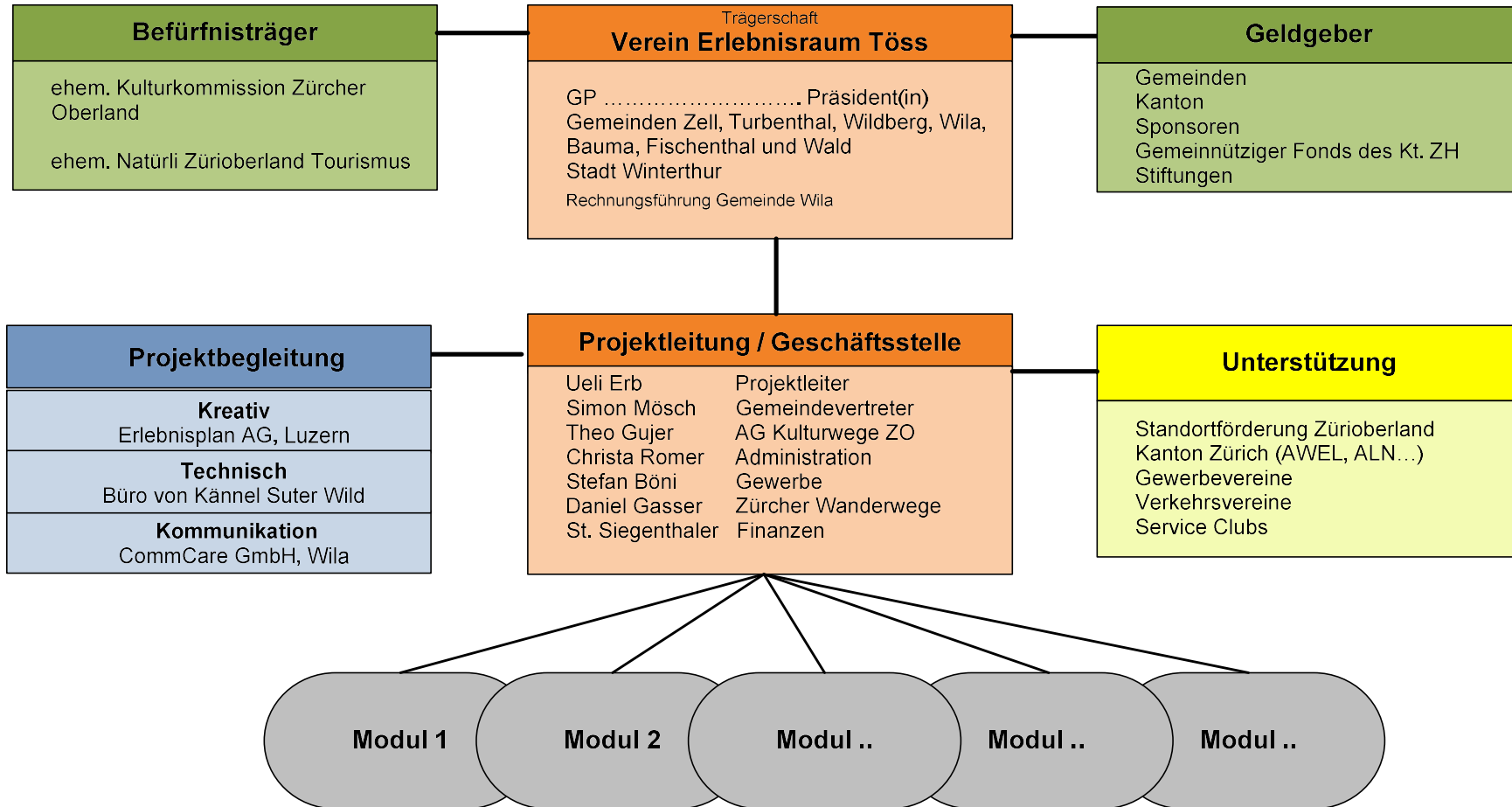
Basis: Konzept erlebnisplan AG, Luzern, Stand März 2022
Abschlussdokument Konzeptphase
Kostengenauigkeit +/- 25%

Wila, 16.03.2022

Projektleitung ErlebnisRaum Tösstal

Ueli Erb

Projektorganisation für die Planung und Realisierung (ab Juni 2022)



Vorgehensplan

	2020			2021				2022				2023				2024			
	Q2	Q3	Q4	Q1	Q2	Q3	Q4	Q1	Q2	Q3	Q4	Q1	Q2	Q3	Q4	Q1	Q2	Q3	Q4
Phase 1 (Einstieg)																			
Machbarkeitsstudie																			
Finanzierung Phase 2																			
Phase 2 (Kickoff)																			
Projektdefinition																			
Begehungen Workshops																			
Konzepterarbeitung																			
Kostenermittlung																			
Auswertung und Phasenabschluss																			
politische Grundsatzentscheide / Finanzierung Phase 3 sichern																			
Trägerschaft gründen											◆								
Phase 3 (Planung)																			
3a Vorprojekte erstellen																			
Vorprojekte genehmigen													◆						
3b Bauprojekte mit Kostenvoranschlag																			
Finanzierung Phase 4 (Realisierung) sichern																		◆	
Phase 4 (Realisierung)																			
Ausführungplanung																			
Bewilligungsverfahren																			
Realisierung in Etappen																			

◆ Meilenstein

Kostenzusammenstellung

(approximativer Aufwand +/- 25%)

Modul 00	Allgemeiner Aufwand			CHF	215'760.00
Phase 3a	Bereinigung Konzepte und Kostenschätzung	CHF	39'340.00		
Phase 3b	Detailprojekte mit Kostenvorschlägen	CHF	41'420.00		
Phase 4	Realisierung	CHF	135'000.00		
Modul 01	Leit und Erzählfigur			CHF	17'700.00
Phase 3a	Bereinigung Konzepte und Kostenschätzung	CHF	3'300.00		
Phase 3b	Detailprojekte mit Kostenvorschlägen	CHF	4'600.00		
Phase 4	Realisierung	CHF	9'800.00		
Modul 02	Einheitliches Leitsystem			CHF	54'100.00
Phase 3a	Bereinigung Konzepte und Kostenschätzung	CHF	2'800.00		
Phase 3b	Detailprojekte mit Kostenvorschlägen	CHF	8'300.00		
Phase 4	Realisierung	CHF	43'000.00		
Modul 03	Sennhof – Wald (sieben "Treffpunkte")			CHF	506'900.00
Phase 3a	Bereinigung Konzepte und Kostenschätzung	CHF	27'340.00		
Phase 3b	Detailprojekte mit Kostenvorschlägen	CHF	71'600.00		
Phase 4	Realisierung	CHF	407'960.00		
Modul 04	Erlebnis Wasserkraft			CHF	162'800.00
Phase 3a	Bereinigung Konzepte und Kostenschätzung	CHF	12'300.00		
Phase 3b	Detailprojekte mit Kostenvorschlägen	CHF	30'900.00		
Phase 4	Realisierung	CHF	119'600.00		
Modul 05	Kanalerlebnis Kollbrunn			CHF	308'700.00
Phase 3a	Bereinigung Konzepte und Kostenschätzung	CHF	15'700.00		
Phase 3b	Detailprojekte mit Kostenvorschlägen	CHF	46'000.00		
Phase 4	Realisierung	CHF	247'000.00		
Modul 06	Kanalsystem Turbenthal			CHF	466'050.00
Phase 3a	Bereinigung Konzepte und Kostenschätzung	CHF	23'700.00		
Phase 3b	Detailprojekte mit Kostenvorschlägen	CHF	71'350.00		
Phase 4	Realisierung	CHF	371'000.00		
Modul 07	Wasser, Geologie (drei Standorte)			CHF	256'500.00
Phase 3a	Bereinigung Konzepte und Kostenschätzung	CHF	12'500.00		
Phase 3b	Detailprojekte mit Kostenvorschlägen	CHF	31'000.00		
Phase 4	Realisierung	CHF	213'000.00		
Modul 08	Wasserspielplatz Badi Neuguet			CHF	434'200.00
Phase 3a	Bereinigung Konzepte und Kostenschätzung	CHF	22'300.00		
Phase 3b	Detailprojekte mit Kostenvorschlägen	CHF	65'500.00		
Phase 4	Realisierung	CHF	346'400.00		

Modul 09	Landenberger Burgruinen		CHF	180'300.00
Phase 3a	Bereinigung Konzepte und Kostenschätzung	CHF	9'200.00	
Phase 3b	Detailprojekte mit Kostenvoranschlägen	CHF	25'300.00	
Phase 4	Realisierung	CHF	145'800.00	
Modul 10	Chämmerlibachweg (Bauma)		CHF	187'200.00
Phase 3a	Bereinigung Konzepte und Kostenschätzung	CHF	8'900.00	
Phase 3b	Detailprojekte mit Kostenvoranschlägen	CHF	25'700.00	
Phase 4	Realisierung	CHF	152'600.00	
Modul 11	Verkehrs Erlebnisweg Bauma		CHF	138'550.00
Phase 3a	Bereinigung Konzepte und Kostenschätzung	CHF	9'400.00	
Phase 3b	Detailprojekte mit Kostenvoranschlägen	CHF	17'250.00	
Phase 4	Realisierung	CHF	111'900.00	
Modul 12	Natur und Genuss Weg Tösstal		CHF	147'360.00
Phase 3a	Bereinigung Konzepte und Kostenschätzung	CHF	7'860.00	
Phase 3b	Detailprojekte mit Kostenvoranschlägen	CHF	18'400.00	
Phase 4	Realisierung	CHF	121'100.00	
Modul 13	Steg - Bachschiedi (Fischenthal)		CHF	229'900.00
Phase 3a	Bereinigung Konzepte und Kostenschätzung	CHF	13'400.00	
Phase 3b	Detailprojekte mit Kostenvoranschlägen	CHF	35'900.00	
Phase 4	Realisierung	CHF	180'600.00	
Modul 14	Brüggliweg (Wald)		CHF	124'000.00
Phase 3a	Bereinigung Konzepte und Kostenschätzung	CHF	7'300.00	
Phase 3b	Detailprojekte mit Kostenvoranschlägen	CHF	17'000.00	
Phase 4	Realisierung	CHF	99'700.00	
Modul 15	Plättliweg		CHF	258'100.00
Phase 3a	Bereinigung Konzepte und Kostenschätzung	CHF	13'600.00	
Phase 3b	Detailprojekte mit Kostenvoranschlägen	CHF	36'200.00	
Phase 4	Realisierung	CHF	208'300.00	
Modul 16	Baden und Genuss		CHF	205'580.00
Phase 3a	Bereinigung Konzepte und Kostenschätzung	CHF	5'900.00	
Phase 3b	Detailprojekte mit Kostenvoranschlägen	CHF	18'180.00	
Phase 4	Realisierung	CHF	181'500.00	

Modul 17	Dorfgrundgang Bauma			CHF	43'900.00
Phase 3a	Bereinigung Konzepte und Kostenschätzung	CHF	5'900.00		
Phase 3b	Detailprojekte mit Kostenvoranschlägen	CHF	9'500.00		
Phase 4	Realisierung	CHF	28'500.00		
Modul 18	Dorfgrundgang Wila			CHF	62'400.00
Phase 3a	Bereinigung Konzepte und Kostenschätzung	CHF	5'900.00		
Phase 3b	Detailprojekte mit Kostenvoranschlägen	CHF	9'500.00		
Phase 4	Realisierung	CHF	47'000.00		
Gesamtkosten ohne Betrieb					CHF 4'000'000.00

Kostenverteiler nach Gemeinden

Modul 0.0			CHF	125'755.50	Zell	Turbenthal	Wila	Wildberg	Bauma	Fiscenthal	Wald	Total
Einwohner			Einwohner		6'430	4'983	1'998	1'009	4'881	2'501	10'200	32'002
	Allgemeiner Aufwand				20.09%	15.6%	6.2%	3.2%	15.3%	7.8%	31.9%	100.0%
Phase 3a	Bereinigung Konzepte und Kostenschätzung	39'340.00			7'904.39	6'125.59	2'456.14	1'240.36	6'000.20	3'074.47	12'538.84	39'340.00
Phase 3b	Detailprojekte mit Kostenvoranschlägen	41'420.00			8'322.31	6'449.47	2'586.00	1'305.94	6'317.45	3'237.03	13'201.80	41'420.00
Phase 4	Realisierung (Gemeindeanteil 1/3)	44'995.50			9'040.72	7'006.21	2'809.23	1'418.68	6'862.79	3'516.46	14'341.42	44'995.50
					25'267.42	19'581.27	7'851.37	3'964.98	19'180.44	9'827.96	40'082.06	125'755.50

Modul 01 Leit und Erzählfür			CHF	11'166.63	Zell	Turbenthal	Wila	Wildberg	Bauma	Fiscenthal	Wald	Total
Einwohner			Einwohner		6'430	4'983	1'998	1'009	4'881	2'501	10'200	32'002
					20.09%	15.6%	6.2%	3.2%	15.3%	7.8%	31.9%	100.0%
Phase 3a	Bereinigung Konzepte und Kostenschätzung	3'300.00			663.05	513.84	206.03	104.05	503.32	257.90	1'051.81	3'300.00
Phase 3b	Detailprojekte mit Kostenvoranschlägen	4'600.00			924.25	716.26	287.19	145.03	701.60	359.50	1'466.16	4'600.00
Phase 4	Realisierung (Gemeindeanteil 33.3%)	3'266.63			656.35	508.64	203.95	102.99	498.23	255.29	1'041.17	3'266.63
					2'243.66	1'738.75	697.17	352.08	1'703.15	872.69	3'559.14	11'166.63

Modul 02 Einheitliches Leitsystem			CHF	25'433.19	Zell	Turbenthal	Wila	Wildberg	Bauma	Fiscenthal	Wald	Total
Einwohner			Einwohner		6'430	4'983	1'998	1'009	4'881	2'501	10'200	32'002
					20.09%	15.6%	6.2%	3.2%	15.3%	7.8%	31.9%	100.0%
Phase 3a	Bereinigung Konzepte und Kostenschätzung	2'800.00			562.59	435.99	174.81	88.28	427.06	218.82	892.44	2'800.00
Phase 3b	Detailprojekte mit Kostenvoranschlägen	8'300.00			1'667.68	1'292.38	518.20	261.69	1'265.93	648.66	2'645.46	8'300.00
Phase 4	Realisierung (Gemeindeanteil 33.3%)	14'333.19			2'879.90	2'231.81	894.87	451.92	2'186.12	1'120.16	4'568.42	14'333.19
					5'110.16	3'960.18	1'587.89	801.89	3'879.11	1'987.64	8'106.32	25'433.19

Modul 03			CHF	234'925.31	Zell	Turbenthal	Wila	Wildberg	Bauma	Fiscenthal	Wald	Total
Einwohner			Einwohner		6'430	4'983	1'998	1'009	4'881	2'501	10'200	32'002
	von Sennhof bis Wald (sieben "Treffpunkte")				20.09%	15.6%	6.2%	3.2%	15.3%	7.8%	31.9%	100.0%
Phase 3a	Bereinigung Konzepte und Kostenschätzung	27'340.00			5'493.29	4'257.08	1'706.93	862.01	4'169.94	2'136.66	8'714.08	27'340.00
Phase 3b	Detailprojekte mit Kostenvoranschlägen	71'600.00			14'386.23	11'148.77	4'470.25	2'257.50	10'920.55	5'595.64	22'821.07	71'600.00
Phase 4	Realisierung (Gemeindeanteil 33.3%)	135'985.31			27'322.84	21'174.14	8'490.05	4'287.52	20'740.71	10'627.44	43'342.61	135'985.31
					47'202.35	36'579.99	14'667.23	7'407.03	35'831.21	18'359.73	74'877.76	234'925.31

Modul 04	Erlebnis Wasserkraft	CHF	83'062.68	Zell	Turbenthal	Wila	Wildberg	Bauma	Fiscenthal	Wald	Total
				Einwohner							
				6'430	4'983	1'998					13'411
				47.95%	37.2%	14.9%					100.0%
Phase 3a	Bereinigung Konzepte und Kostenschätzung	12'300.00		5'897.32	4'570.20	1'832.48					12'300.00
Phase 3b	Detailprojekte mit Kostenvoranschlägen	30'900.00		14'815.23	11'481.22	4'603.55					30'900.00
Phase 4	Realisierung (Gemeindeanteil 33.3%)	39'862.68		19'112.45	14'811.40	5'938.83					39'862.68
				39'825.00	30'862.82	12'374.86	-	-	-	-	83'062.68

Modul 05	Kanalerlebnis Kollbrunn	CHF	144'025.10	Zell	Turbenthal	Wila	Wildberg	Bauma	Fiscenthal	Wald	Total
				Einwohner							
				6'430							6'430
				100.00%							100.0%
Phase 3a	Bereinigung Konzepte und Kostenschätzung	15'700.00		15'700.00							15'700.00
Phase 3b	Detailprojekte mit Kostenvoranschlägen	46'000.00		46'000.00							46'000.00
Phase 4	Realisierung (Gemeindeanteil 33.3%)	82'325.10		82'325.10							82'325.10
				144'025.10	-	-	-	-	-	-	144'025.10

Modul 06	Kanalsystem Turbenthal	CHF	218'704.30	Zell	Turbenthal	Wila	Wildberg	Bauma	Fiscenthal	Wald	Total
				Einwohner							
					4'983						4'983
					100.0%						100.0%
Phase 3a	Bereinigung Konzepte und Kostenschätzung	23'700.00			23'700.00						23'700.00
Phase 3b	Detailprojekte mit Kostenvoranschlägen	71'350.00			71'350.00						71'350.00
Phase 4	Realisierung (Gemeindeanteil 33.3%)	123'654.30			123'654.30						123'654.30
				-	218'704.30	-	-	-	-	-	218'704.30

Modul 07	Wasser, Geologie (drei Standorte)	CHF	114'499.93	Zell	Turbenthal	Wila	Wildberg	Bauma	Fiscenthal	Wald	Total
				Einwohner							
				6'430	4'983			4'881			16'294
				39.46%	30.6%			30.0%			100.0%
Phase 3a	Bereinigung Konzepte und Kostenschätzung	12'500.00		4'932.80	3'822.73			3'744.48			12'500.00
Phase 3b	Detailprojekte mit Kostenvoranschlägen	31'000.00		12'233.34	9'480.36			9'286.30			31'000.00
Phase 4	Realisierung	70'999.93		28'018.26	21'713.06			21'268.61			70'999.93
				45'184.40	35'016.15	-	-	34'299.38	-	-	114'499.93

Modul 08	Wasserspielplatz Badi Neuguet	CHF	203'255.12	Zell	Turbenthal	Wila	Wildberg	Bauma	Fiscenthal	Wald	Total
			Einwohner		4'983	1'998	1'009				7'990
					62.4%	25.0%	12.6%				100.0%
Phase 3a	Bereinigung Konzepte und Kostenschätzung	22'300.00			13'907.50	5'576.40	2'816.11				22'300.00
Phase 3b	Detailprojekte mit Kostenvoranschlägen	65'500.00			40'849.37	16'379.10	8'271.53				65'500.00
Phase 4	Realisierung (Gemeindeanteil 33.3%)	115'455.12			72'004.11	28'871.00	14'580.00				115'455.12
				-	126'760.98	50'826.50	25'667.64	-	-	-	203'255.12

Modul 09	Landenberger Burgruinen	CHF	83'095.14	Zell	Turbenthal	Wila	Wildberg	Bauma	Fiscenthal	Wald	Total
			Einwohner		4'983	1'998		4'881			11'862
					42.0%	16.8%		41.1%			100.0%
Phase 3a	Bereinigung Konzepte und Kostenschätzung	9'200.00			3'864.74	1'549.62		3'785.63			9'200.00
Phase 3b	Detailprojekte mit Kostenvoranschlägen	25'300.00			10'628.05	4'261.46		10'410.50			25'300.00
Phase 4	Realisierung (Gemeindeanteil 33.3%)	48'595.14			20'413.89	8'185.22		19'996.03			48'595.14
				-	34'906.68	13'996.30	-	34'192.16	-	-	83'095.14

Modul 10	Chämmerlibachweg (Bauma)	CHF	85'466.16	Zell	Turbenthal	Wila	Wildberg	Bauma	Fiscenthal	Wald	Total
			Einwohner					4'881			4'881
								100.0%			100.0%
Phase 3a	Bereinigung Konzepte und Kostenschätzung	8'900.00						8'900.00			8'900.00
Phase 3b	Detailprojekte mit Kostenvoranschlägen	25'700.00						25'700.00			25'700.00
Phase 4	Realisierung (Gemeindeanteil 33.3%)	50'866.16						50'866.16			50'866.16
				-	-	-	-	85'466.16	-	-	85'466.16

Modul 11	Verkehrs Erlebnisweg Bauma	CHF	63'946.27	Zell	Turbenthal	Wila	Wildberg	Bauma	Fiscenthal	Wald	Total
			Einwohner					4'881			4'881
								100.0%			100.0%
Phase 3a	Bereinigung Konzepte und Kostenschätzung	9'400.00						9'400.00			9'400.00
Phase 3b	Detailprojekte mit Kostenvoranschlägen	17'250.00						17'250.00			17'250.00
Phase 4	Realisierung (Gemeindeanteil 33.3%)	37'296.27						37'296.27			37'296.27
				-	-	-	-	63'946.27	-	-	63'946.27

Modul 12	Natur und Genuss Weg Tösstal	CHF	66'626.26	Zell	Turbenthal	Wila	Wildberg	Bauma	Fiscenthal	Wald	Total
				Einwohner							
				6'430	4'983	1'998	1'009	4'881	2'501	10'200	32'002
				20.09%	15.6%	6.2%	3.2%	15.3%	7.8%	31.9%	100.0%
Phase 3a	Bereinigung Konzepte und Kostenschätzung	7'860.00		1'579.27	1'223.87	490.73	247.82	1'198.82	614.27	2'505.22	7'860.00
Phase 3b	Detailprojekte mit Kostenvoranschlägen	18'400.00		3'697.02	2'865.05	1'148.78	580.14	2'806.40	1'437.99	5'864.63	18'400.00
Phase 4	Realisierung (Gemeindeanteil 33.3%)	40'366.26		8'110.59	6'285.39	2'520.21	1'272.72	6'156.73	3'154.68	12'865.94	40'366.26
				13'386.88	10'374.31	4'159.72	2'100.68	10'161.95	5'206.93	21'235.79	66'626.26

Modul 13	Steg - Bachsiedi (Fiscenthal)	CHF	109'499.40	Zell	Turbenthal	Wila	Wildberg	Bauma	Fiscenthal	Wald	Total
				Einwohner							
									2'501		2'501
									100.0%		100.0%
Phase 3a	Bereinigung Konzepte und Kostenschätzung	13'400.00							13'400.00		13'400.00
Phase 3b	Detailprojekte mit Kostenvoranschlägen	35'900.00							35'900.00		35'900.00
Phase 4	Realisierung (Gemeindeanteil 33.3%)	60'199.40							60'199.40		60'199.40
				-	-	-	-	-	109'499.40	-	109'499.40

Modul 14	Brüggliweg (Wald)	CHF	57'533.00	Zell	Turbenthal	Wila	Wildberg	Bauma	Fiscenthal	Wald	Total
				Einwohner							
										10'200	10'200
										100.0%	100.0%
Phase 3a	Bereinigung Konzepte und Kostenschätzung	7'300.00								7'300.00	7'300.00
Phase 3b	Detailprojekte mit Kostenvoranschlägen	17'000.00								17'000.00	17'000.00
Phase 4	Realisierung (Gemeindeanteil 33.3%)	33'233.00								33'233.00	33'233.00
				-	-	-	-	-	-	57'533.00	57'533.00

Modul 15	Plättliweg	CHF	119'232.64	Zell	Turbenthal	Wila	Wildberg	Bauma	Fiscenthal	Wald	Total
				Einwohner							
										10'200	10'200
										100.0%	100.0%
Phase 3a	Bereinigung Konzepte und Kostenschätzung	13'600.00								13'600.00	13'600.00
Phase 3b	Detailprojekte mit Kostenvoranschlägen	36'200.00								36'200.00	36'200.00
Phase 4	Realisierung (Gemeindeanteil 33.3%)	69'432.64								69'432.64	69'432.64
				-	-	-	-	-	-	119'232.64	119'232.64

Modul 16	Baden und Genuss	CHF	84'573.95	Zell	Turbenthal	Wila	Wildberg	Bauma	Fiscenthal	Wald	Total
	Einwohner			6'430	4'983	1'998	1'009	4'881	2'501		21'802
				29.49%	22.9%	9.2%	4.6%	22.4%	11.5%		100.0%
Phase 3a	Bereinigung Konzepte und Kostenschätzung	5'900.00		1'740.07	1'348.49	540.69	273.05	1'320.88	676.81		5'900.00
Phase 3b	Detailprojekte mit Kostenvoranschlägen	18'180.00		5'361.77	4'155.17	1'666.07	841.37	4'070.11	2'085.50		18'180.00
Phase 4	Realisierung	60'493.95		17'841.30	13'826.32	5'543.85	2'799.67	13'543.30	6'939.52		60'493.95
				24'943.15	19'329.97	7'750.61	3'914.10	18'934.29	9'701.84		84'573.95

Modul 17	Dorfrundgang Bauma	CHF	24'890.50	Zell	Turbenthal	Wila	Wildberg	Bauma	Fiscenthal	Wald	Total
	Einwohner							4'881			4'881
								100.0%			100.0%
Phase 3a	Bereinigung Konzepte und Kostenschätzung	5'900.00						5'900.00			5'900.00
Phase 3b	Detailprojekte mit Kostenvoranschlägen	9'500.00						9'500.00			9'500.00
Phase 4	Realisierung (Gemeindeanteil 33.3%)	9'490.50						9'490.50			9'490.50
				-	-	-	-	24'890.50	-	-	24'890.50

Modul 18	Dorfrundgang Wila	CHF	31'051.00	Zell	Turbenthal	Wila	Wildberg	Bauma	Fiscenthal	Wald	Total
	Einwohner					1'998					1'998
						100.0%					100.0%
Phase 3a	Bereinigung Konzepte und Kostenschätzung	5'900.00				5'900.00					5'900.00
Phase 3b	Detailprojekte mit Kostenvoranschlägen	9'500.00				9'500.00					9'500.00
Phase 4	Realisierung (Gemeindeanteil 33.3%)	15'651.00				15'651.00					15'651.00
				-	-	31'051.00	-	-	-	-	31'051.00

		Zell	Turbenthal	Wila	Wildberg	Bauma	Fiscenthal	Wald	
	1'760'986.58	347'188.11	537'815.40	144'962.64	44'208.38	332'484.64	155'456.19	324'626.72	1'886'742.08
Einwohner	Einwohner	6'430	4'983	1'998	1'009	4'881	2'501	10'200	32'002
pro Einwohner		54.00	107.93	72.55	43.81	68.12	62.16	31.83	58.96

*) Annahme:

Die Projektierungskosten werden vollumfänglich durch die Gemeinden übernommen.

Die Realisierung (Phase 4) werden 2/3 durch Dritte (Stadt Winterthur, Kanton, Landeslotterie, Stiftungen etc.) finanziert.